



# AC-EM-05 Actuador electromecánico en miniatura

## Tamaño compacto

- Actuador eléctrico por pulsación, compacto y de bajo consumo
- Solución versátil para incorporar accionamiento eléctrico
- Una forma económica de migrar del accionamiento mecánico al eléctrico en el cierre giratorio R4-05 de Southco
- Disponible con o sin conector

### Material y acabado

Carcasa y leva exterior:  
nylon, acetal; color negro  
Tornillos del conjunto:  
acero cincado.

### Especificaciones eléctricas

Alimentación: 5 V +/- 10 %

Corriente de funcionamiento:

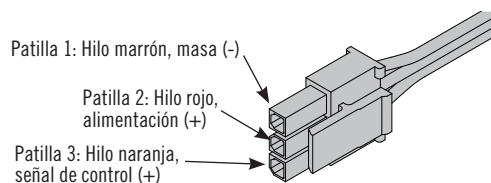
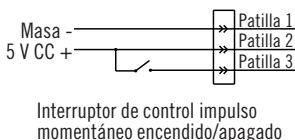
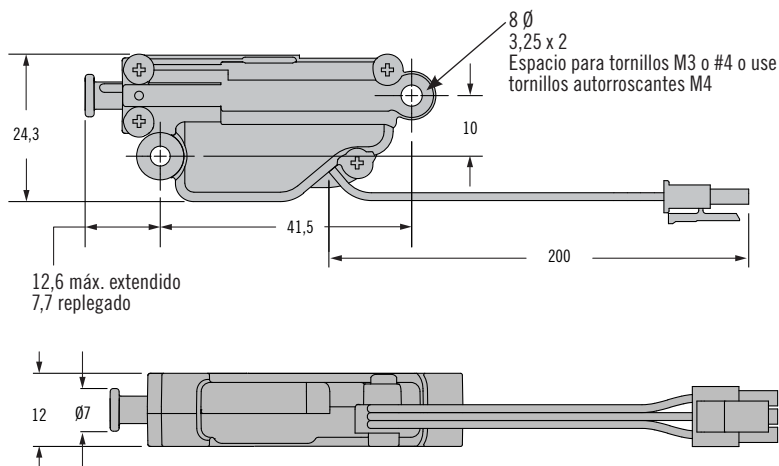
Inferior a 300 mA a 5 V CC

Temperatura de funcionamiento:

-20 °C - 60 °C

### Notas

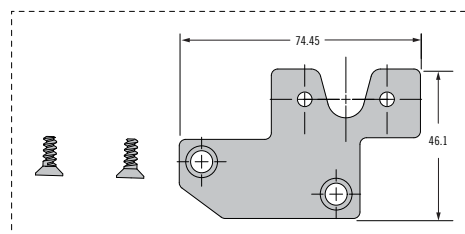
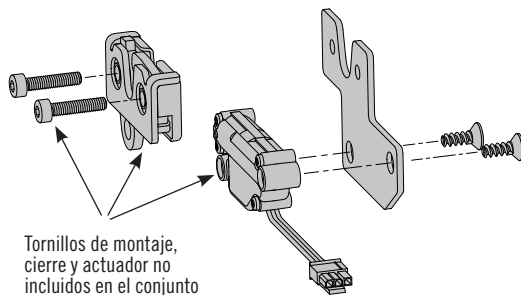
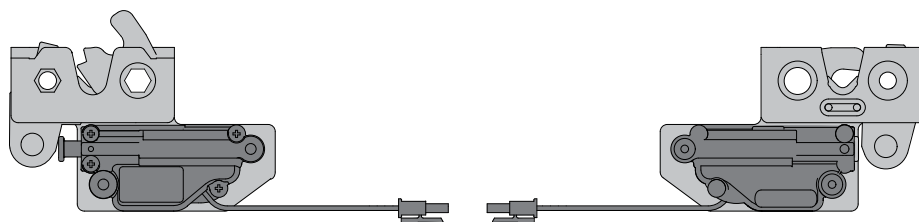
\*Montar usando los orificios de 3,25  $\varnothing$  o con tornillos autorroscantes (M4) para plástico.



Referencia	Tipo de conector
AC-EM-050-5010	con conector Micro-Fit 3.0 de Molex
AC-EM-050-5020	sin conector (pelado y estañado)

### Conjunto de montaje opcional

Para cierres giratorios R4-05-XX-505 (el cierre y los actuadores se venden por separado)



El conjunto consta de placa de montaje y los 2 tornillos autorroscantes AC-EM-020-2 mostrados

Referencia	Tipo
AC-EM-020-1	Conjunto de montaje a la izquierda
AC-EM-020-2	Conjunto de montaje a la derecha

Otras opciones disponibles. Para ver la completa gama, referencias, instalación y especificaciones visite



[www.southco.com/AC-EM](http://www.southco.com/AC-EM)

Dimensiones en milímetros salvo que se indique lo contrario

**southco**  
CONNECT · CREATE · INNOVATE