

Soporte de Montaje Articulado de Southco

- Mejora la experiencia del usuario, combinando un funcionamiento suave e intuitivo con una sujeción segura
- Fuerzas de funcionamiento precisas sin necesidad de ajuste o mantenimiento
- Cableado integrado para un aspecto más elegante





Serie AV - Soporte de Montaje Articulado

Inclinar, girar y oscilar

- **Agarre intuitivo y funcionamiento de giro que mejora la experiencia del usuario**

No se necesitan tiradores o herramientas para reposicionar las pantallas
Control preciso de la fuerza de funcionamiento y eliminación de movimientos erráticos
Agarre seguro, incluso en aplicaciones con cargas dinámicas

- **Perfil bajo en posición plegada**

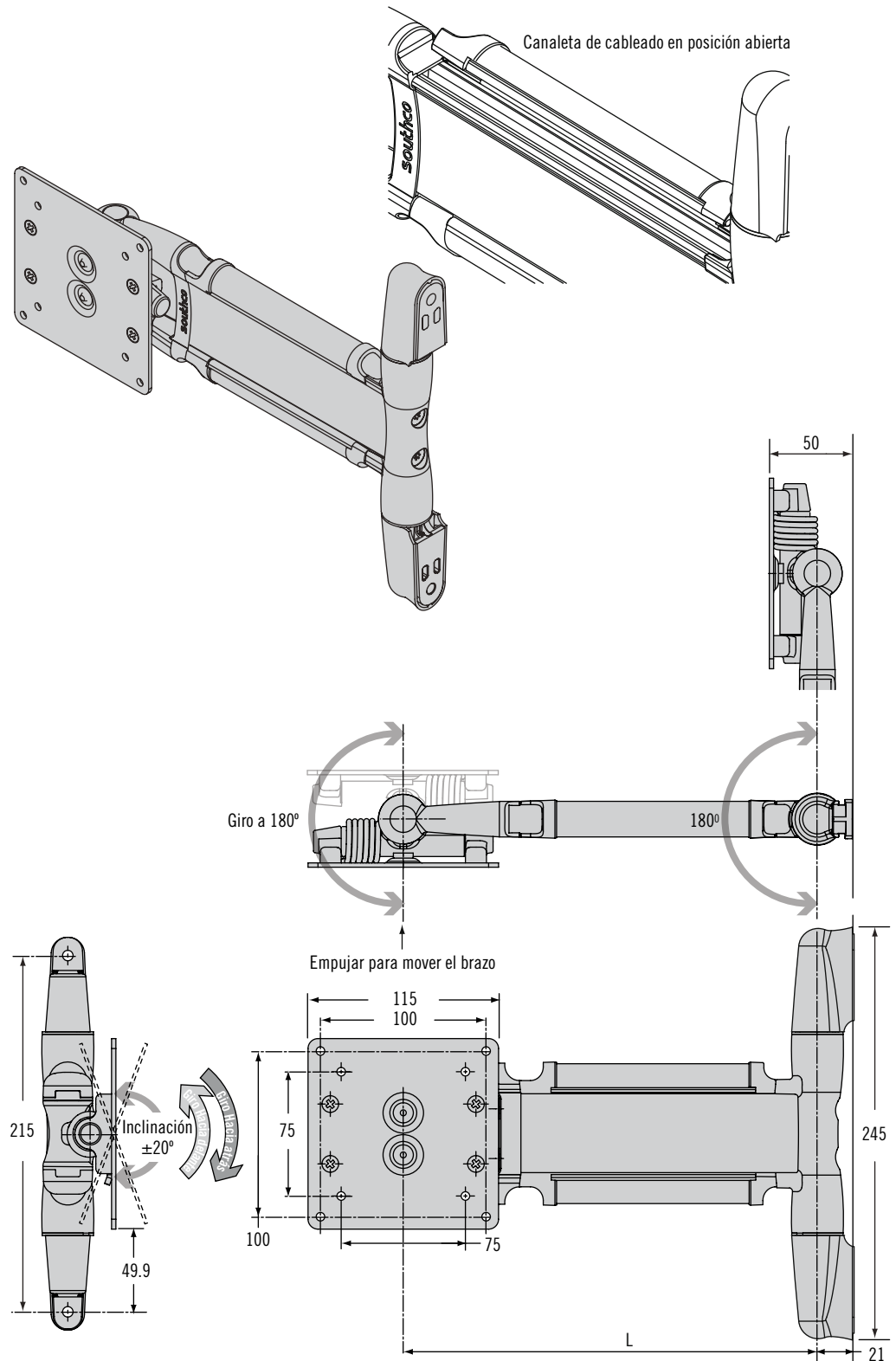
Se pliega a 50 mm de la pared

- **La canaleta a presión simplifica el montaje del cableado**

Instalación y sustitución fáciles de pantallas

- **Ensamblado en fábrica y listo para usar**

Detalle del Producto



VESA MIS-D, 100, C



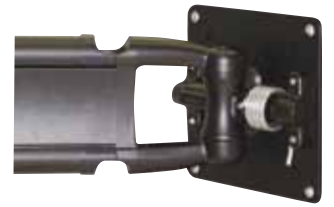
www.southco.com/AV

Dimensiones en milímetros a menos que se indique de otra forma

southco
CONNECT · CREATE · INNOVATE

Serie AV - Soporte de Montaje Articulado

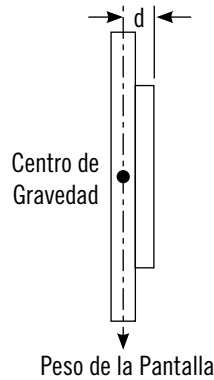
Inclinar, girar y oscilar



Especificación y Selección

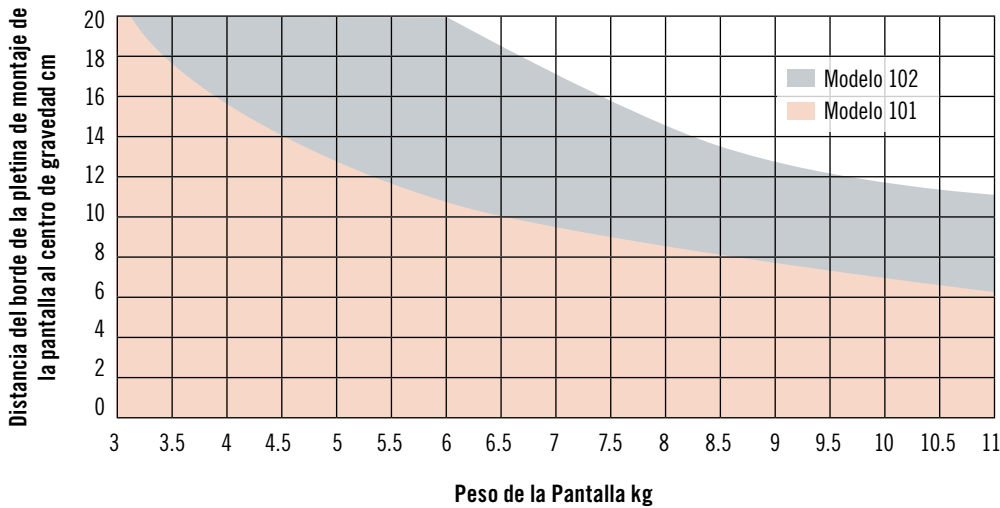
Paso 1

Determine el peso de la pantalla y la distancia (d) desde el borde de la pletina de montaje al centro de gravedad.



Paso 2

Utilice el siguiente gráfico para seleccionar el modelo (101 ó 102).



Paso 3

Complete la Referencia con la elección de longitud y opciones de color abajo mostradas.

K	Longitud (L)	Carga media de rotura N
15	150	1780
25	250	1560
35	350	1000
45	450	890

Modelo S	Fuerza para mover el brazo N	Momento de Inclinación N•m		Momento de Giro
		Hacia atrás	Hacia delante	
101	22.2	7.9	1.13	2.3
102	33.8	15.4	2.26	3.4

F	Color
50	Negro
76	Blanco

AV - D30 - **K** A **S** - **F**

- Funcionamiento suave que mejora la experiencia del usuario
- Ajuste de la pantalla sin tiradores o herramientas
- Agarre seguro en cualquier posición

Material y Acabado

Aleación de aluminio, recubrimiento mediante pulverizado

Resistencia

Ciclo de vida: 20.000 ciclos dentro del $\pm 20\%$ de las especificaciones de torsión estática

Carga de trabajo dinámica máxima:

Modelo 101: 66 N

Modelo 102: 98 N

Carga media de rotura: Ver tabla

Referencia

Ver tabla

Ejemplo de Referencia

AV-D30-25A101-50 = Soporte de montaje articulado, modelo 101, longitud de 250 mm, negro



Serie AV - Soporte de Montaje Articulado

Inclinar, girar y oscilar

- **Funcionamiento suave que mejora la experiencia del usuario**
- **Ajuste de la pantalla sin tiradores o herramientas**
- **Agarre seguro en cualquier posición**

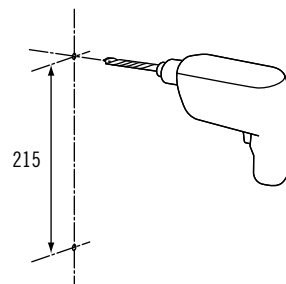
Instalación

1. Determine la ubicación de montaje deseada
2. Marque los taladros de montaje superiores e inferiores. Para una ubicación de taladros perfecta, marque primero los taladros superiores y entonces, utilice una plomada para asegurar la orientación vertical entre los taladros superiores e inferiores.
 - a. Para instalación con pernos, perforo o punzone los taladros tal como se indica en los planos de diseño y utilice tornillos M6.
 - b. Para instalación con pernos de madera, haga un taladro maestro de 5 mm e instale un perno de ¼". No sobreapretar.
 - c. Para superficies de montaje delicadas (pladur, etc.), utilice el soporte de pared opcional; se vende por separado.

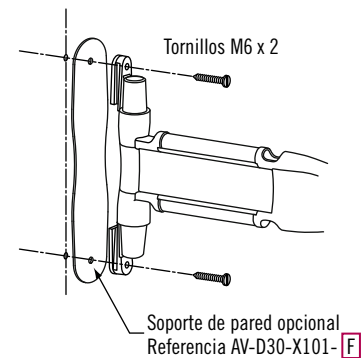
Precaución: Debido a la amplia variedad de materiales de pared disponibles, el instalador será responsable de asegurar que los materiales y la estructura en la que se monta el soporte, y la tornillería seleccionada, proporcionarán el agarre adecuado.

3. Deslice las tapas de la tornillería de montaje e instale la pantalla según la tornillería recomendada por el fabricante.
4. Coloque el cableado a su gusto.

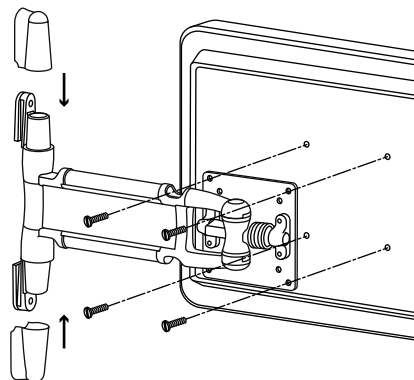
1



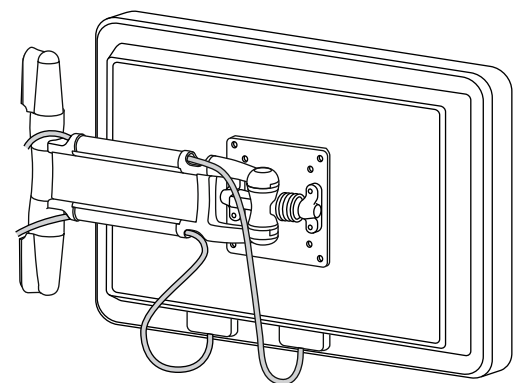
2



3



4



Para instrucciones completas de instalación y funcionamiento, consulte el manual de producto incluido en cada envío o descárguelo en www.southco.com

Dimensiones en milímetros a menos que se indique de otra forma

Centro de Soporte Técnico y Atención al Cliente en Europa

Tel: 900 968 917 · Fax: 900 968 918 · www.southco.com · info@southco.com



www.southco.com/AV

Southco® AV ARM ES 10-09

southco
CONNECT · CREATE · INNOVATE